



*earning every day-ahead your trust  
stepping forward to the future*

**opcom**

operatorul pieței de energie electrică și de gaze naturale din România

---

# **Funcționarea Pieței pentru Ziua Următoare**

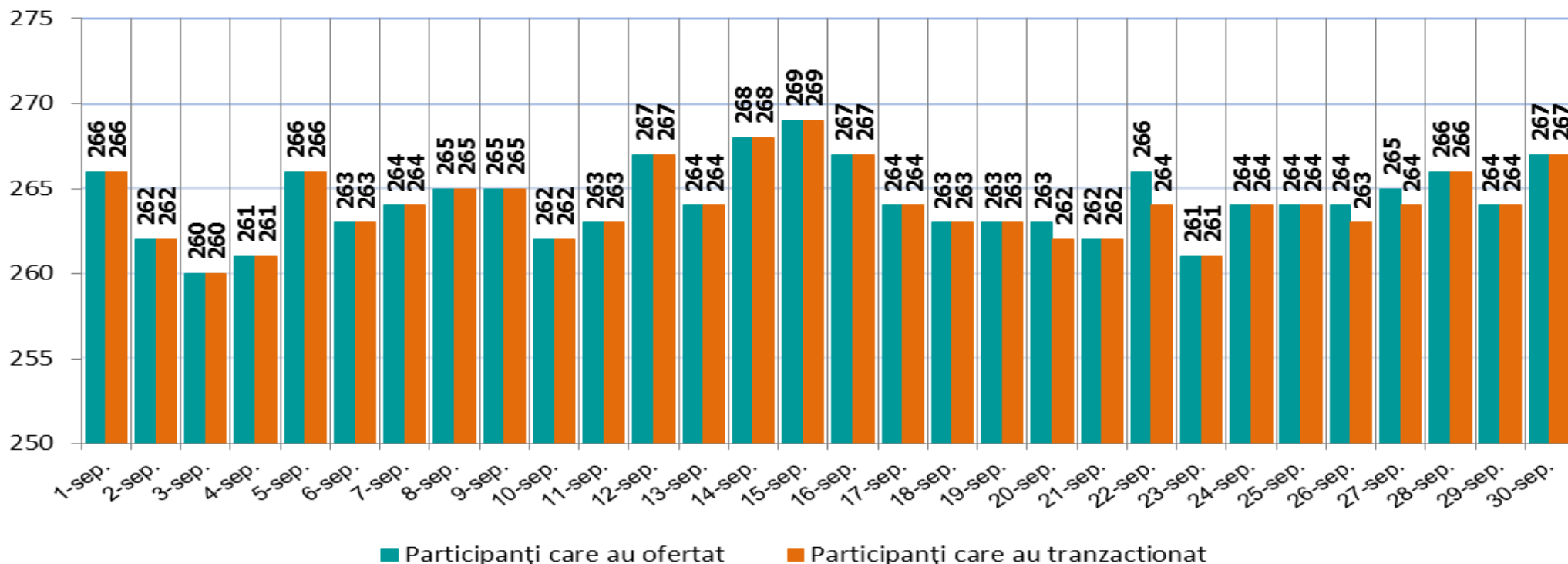
## **În perioada 01 – 30 septembrie 2017**

---



## Numărul de participanți care au oferat și tranzacționat pe PZU în perioada 01 – 30 septembrie 2017

[nr. participanti]



Nr. maxim al participanților care au oferat = 269

Nr. mediu al participanților care au oferat = 264

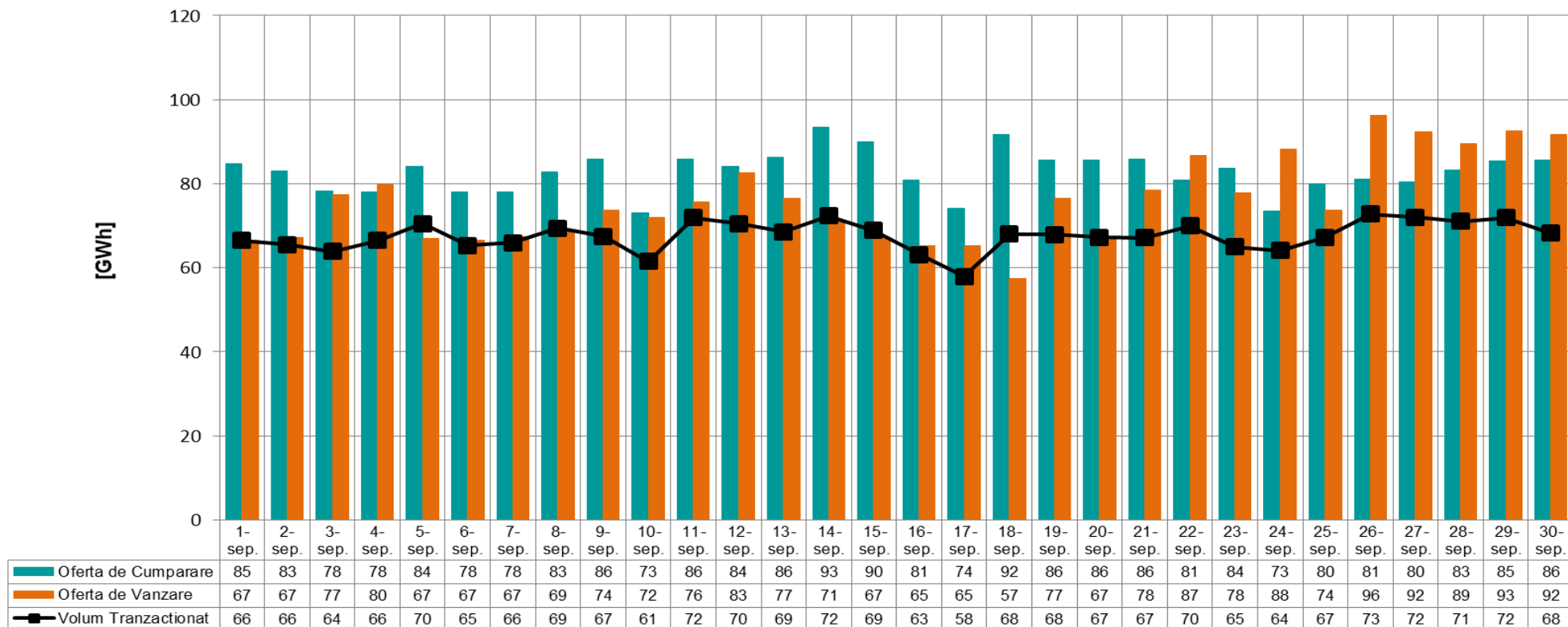
Nr. mediu al participanților care au tranzacționat = 264



earning every day-ahead your trust  
stepping forward to the future

operatorul pieței de energie electrică și de gaze naturale din România

## Volumele zilnice de energie electrică oferitate și tranzacționate în perioada 01 – 30 septembrie 2017



**Volumul ofertelor de cumpărare = 2.483 GWh**

**Volumul ofertelor de vânzare = 2.278 GWh**

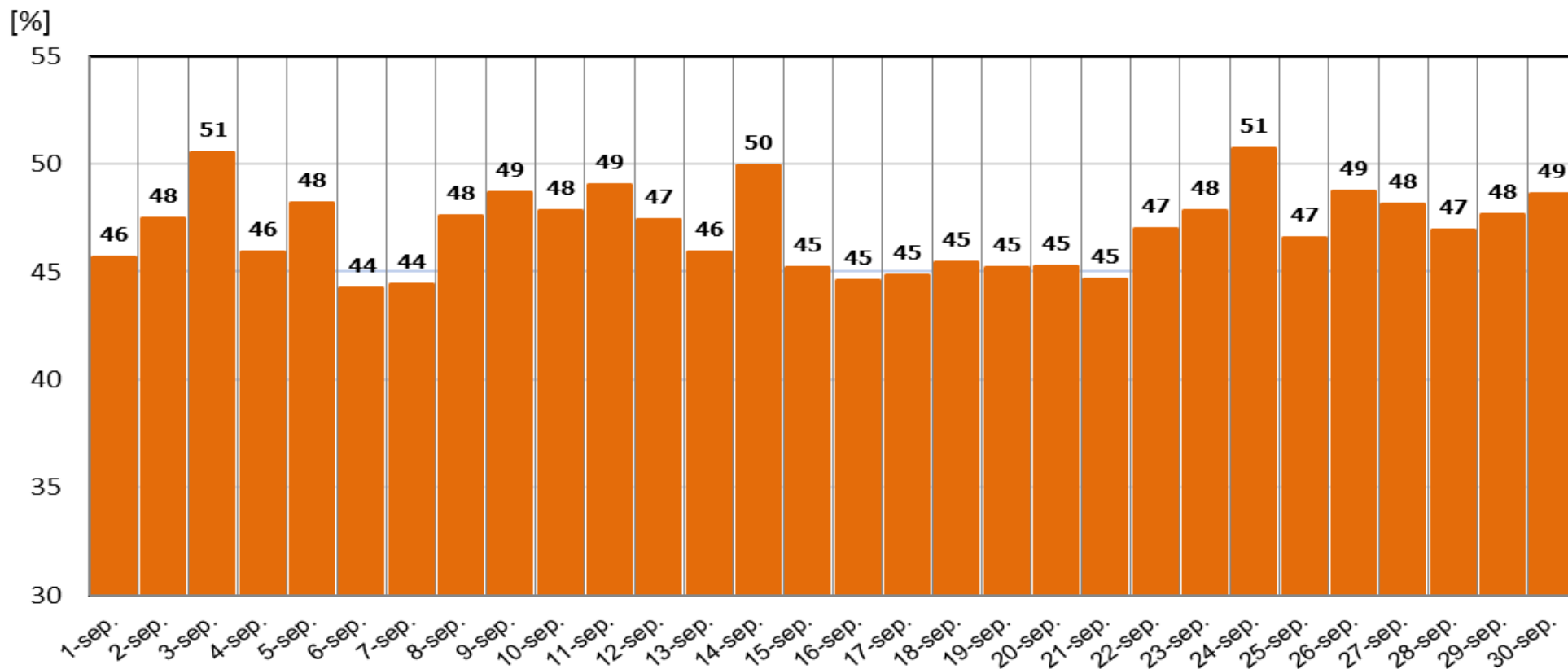
**Volumul total tranzacționat = 2.028 GWh**



earning every day-ahead your trust  
stepping forward to the future

operatorul pieței de energie electrică și de gaze naturale din România

## Ponderea zilnică a tranzacțiilor pe PZU în prognoza consumului intern în perioada 01 – 30 septembrie 2017



Pondere medie = 47 %

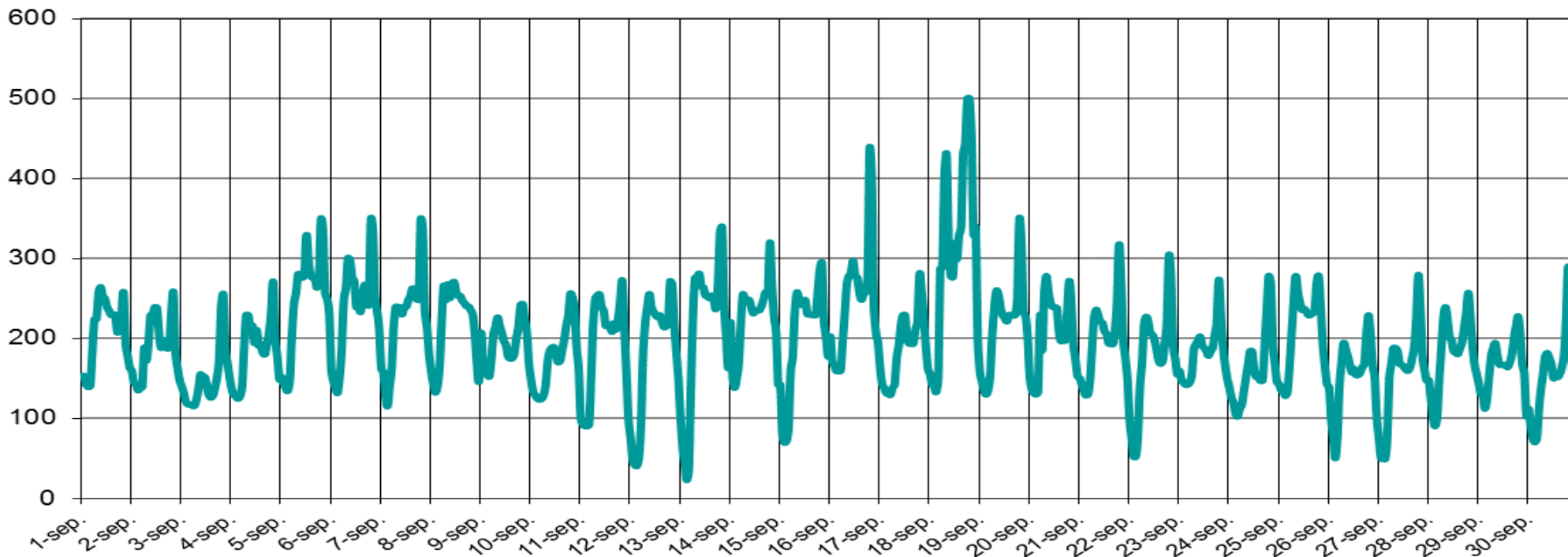


*earning every day-ahead your trust  
stepping forward to the future*

**opcom** operatorul pieței de energie electrică și de gaze naturale din România

## Prețul de Închidere a Pieței în perioada 01 – 30 septembrie 2017

[LEI/MWh]



**PIP max. = 500,00 lei / MWh**

**PIP min. = 22,66 lei / MWh**

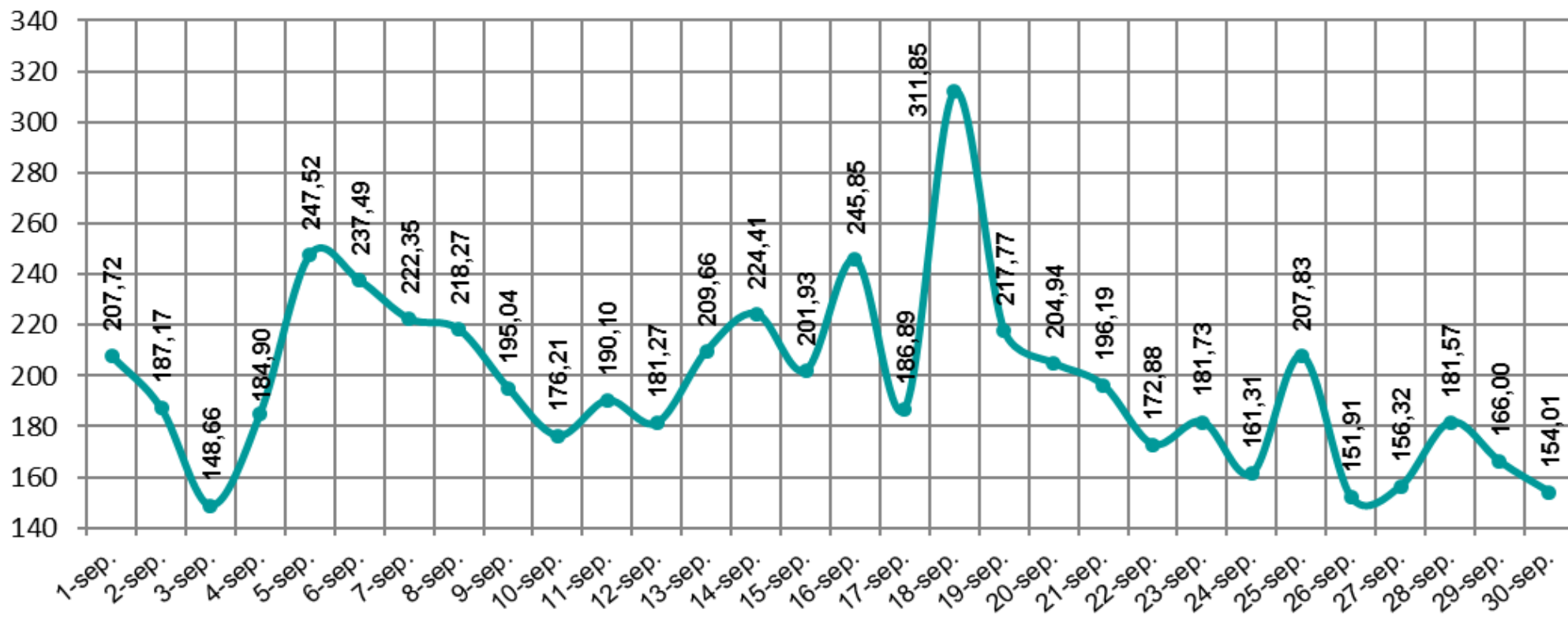


earning every day-ahead your trust  
stepping forward to the future

operatorul pieței de energie electrică și de gaze naturale din România

## Prețul de Închidere a Pieței (medie zilnică aritmetică) realizat în perioada 01 – 30 septembrie 2017

[LEI/MWh]



PIP mediu aritmetic = 197,66 lei/MWh

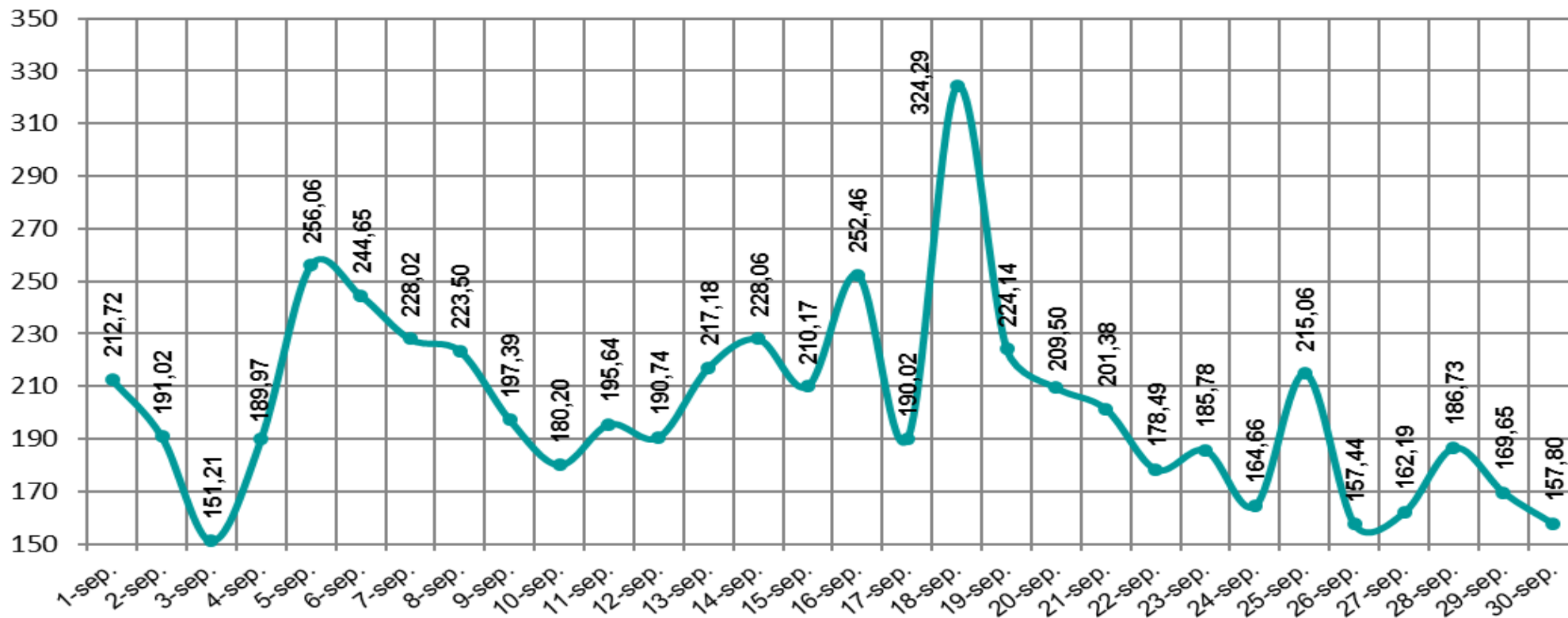


earning every day-ahead your trust  
stepping forward to the future

opcom operatorul pieței de energie electrică și de gaze naturale din România

## Prețul de Închidere a Pieței (medie zilnică ponderată) realizat în perioada 01 – 30 septembrie 2017

[LEI/MWh]

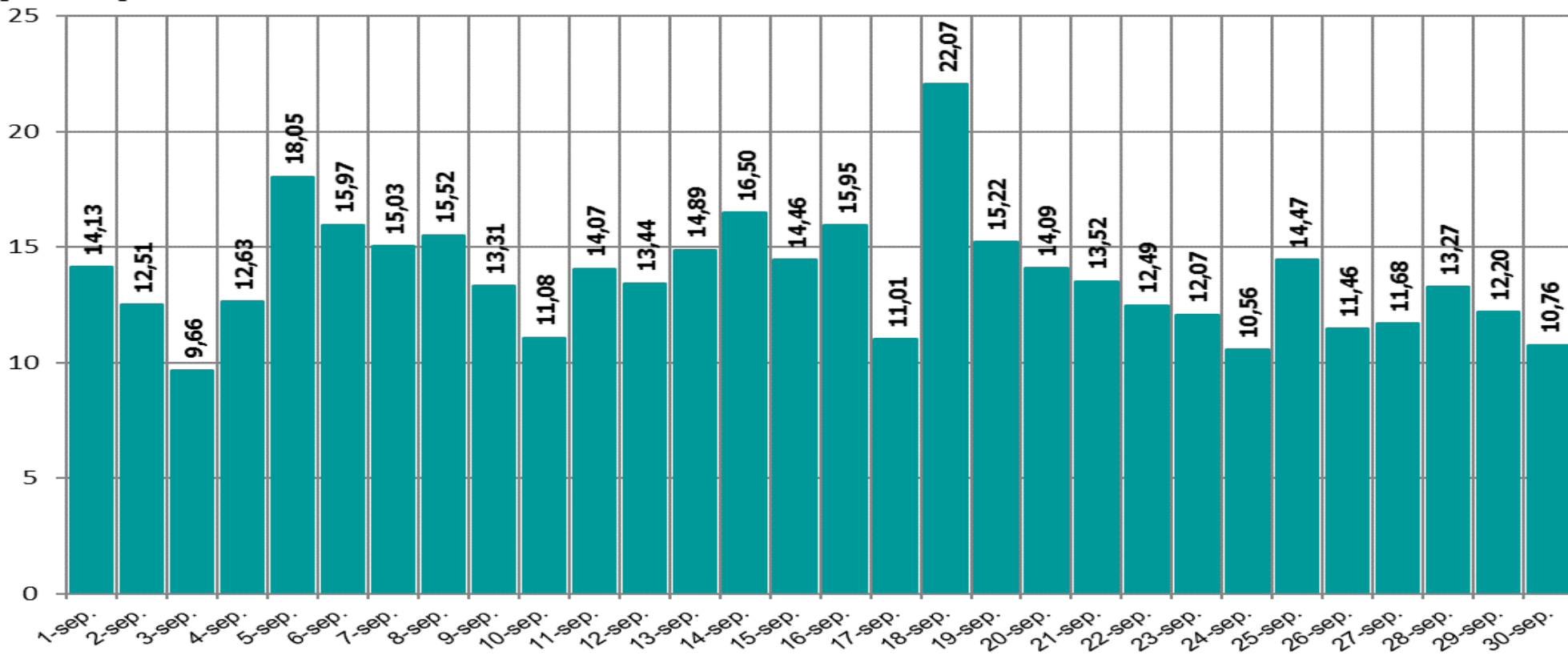


PIP mediu ponderat = 203,17 lei / MWh



## Evoluția zilnică a volumelor valorice tranzacționate în perioada 01 – 30 septembrie 2017

[mil. LEI]



**Volum valoric total tranzacționat = 412,08 mil. Lei**

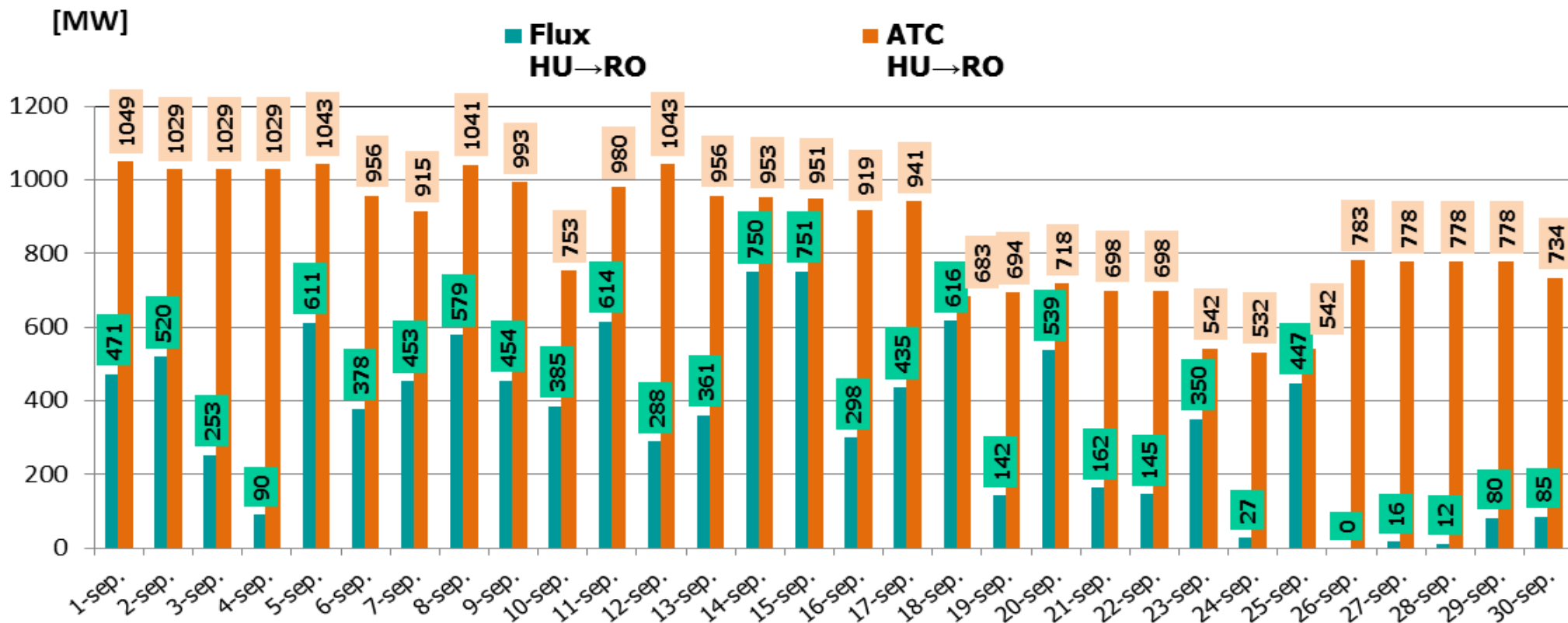




earning every day-ahead your trust  
stepping forward to the future

operatorul pieței de energie electrică și de gaze naturale din România

## ATC și fluxuri de energie pe sensul HU→RO Valori medii orare în perioada 01 – 30 septembrie 2017



ATC mediu orar = 851 MW

IMPORT (medie orară) = 343,9 MW

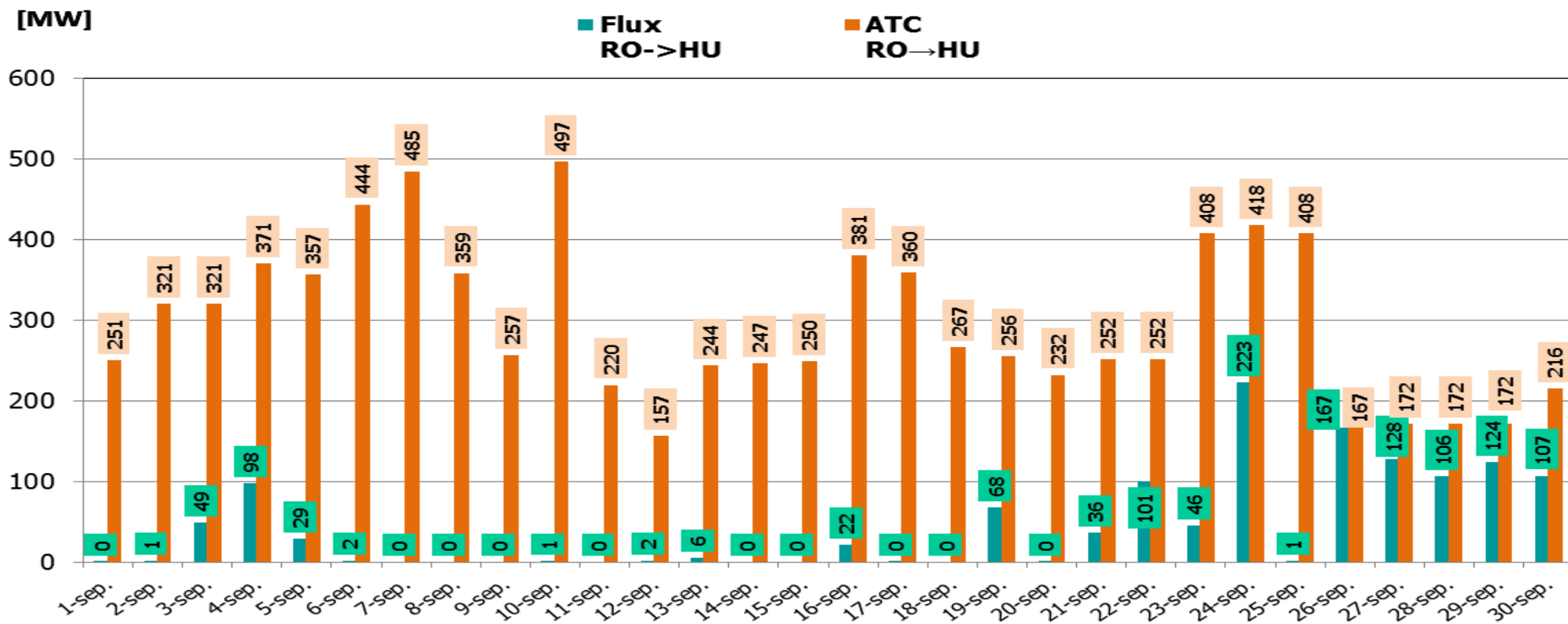
CU = 40,4 %



earning every day-ahead your trust  
stepping forward to the future

operatorul pieței de energie electrică și de gaze naturale din România

## ATC și fluxuri de energie pe sensul RO→HU Valori medii orare în perioada 01 – 30 septembrie 2017



ATC mediu orar = 297 MW

EXPORT(medie orară) = 44 MW

CU = 14,8 %

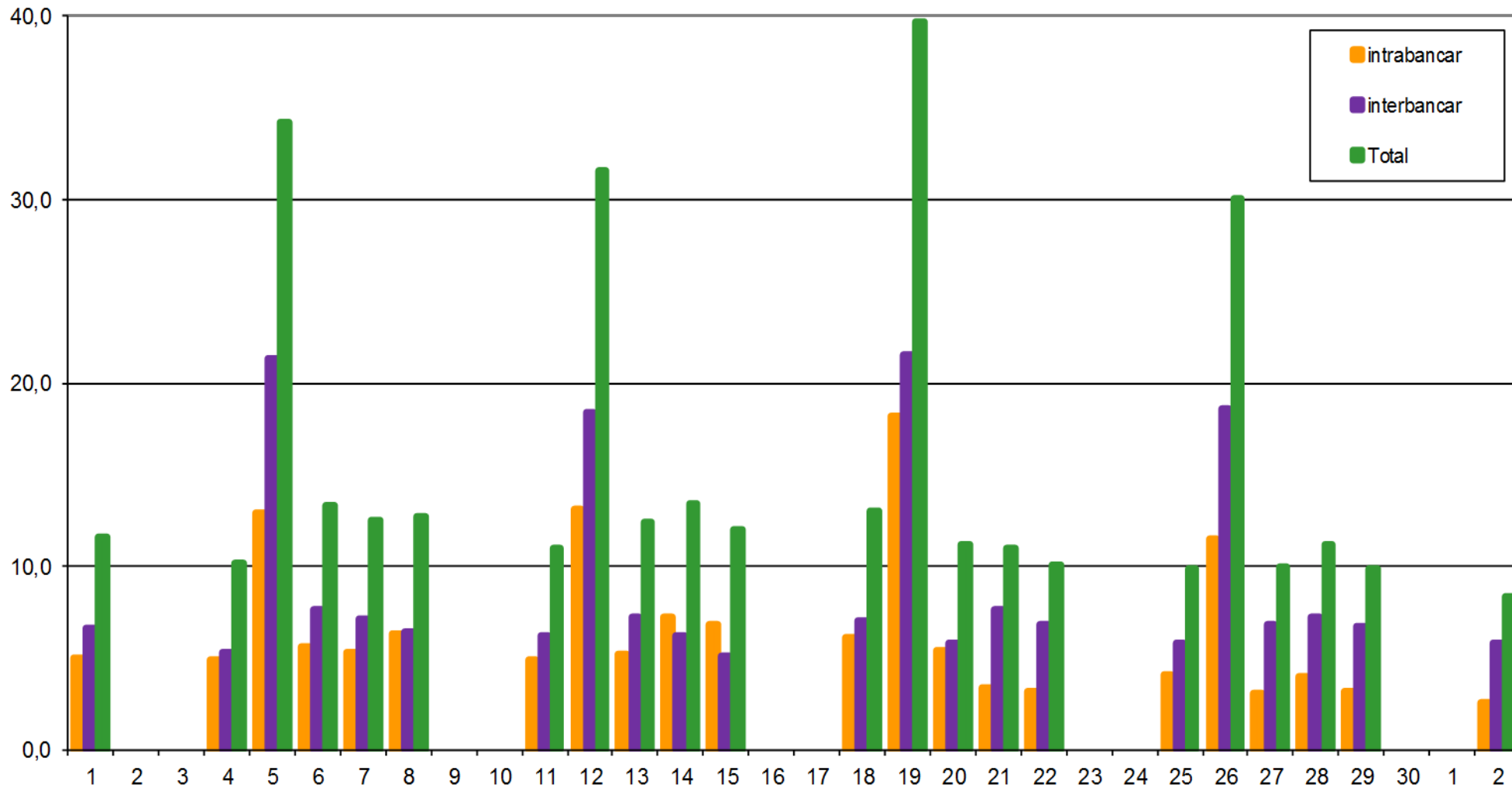


earning every day-ahead your trust  
stepping forward to the future

operatorul pieței de energie electrică și de gaze naturale din România

## Valoarea OP emise pentru livrari aferente perioadei 01.09 - 30.09.2017 ( 339,32 mil. lei)

mil. lei





## **Date de sinteză privind tranzacționarea pe Piața Intrazilnică în perioada 01 – 30 septembrie 2017**

**Nr. de participanți activi (care au ofertat) = 47**

**Nr. oferte de vânzare = 5.107**

**Nr. oferte de cumpărare = 5.463**

**Nr. de tranzacții încheiate = 4.432**

**Cantitate tranzacționată = 8.457,290 MWh**

**Preț mediu ponderat = 153,16 Lei/MWh**

**Valoare totală a tranzacțiilor încheiate = 1.295.339,31 Lei**